

(104) 小芽艾裂虫 *Exogone verugera* (Claparède, 1868) (图 160)

Paeoophylax verugera Claparède, 1868: 213, pl. III, fig. 3.

Exogone verugera Fauvel, 1923: 307—308, fig. 117 m—r; Pettibone, 1963: 129—130, fig. 31a—d; Imajima, 1966a: 399, text-fig. 3a—h; Hartman, 1966: 193; 1968: 429, fig. 14; Reish, 1968: 214—215; Banse et Hobson, 1974: 56, fig. 14g; Ben-Eliahu, 1977b: 89—90, fig. 15; Day et Hutchings, 1979: 101; Sun et Wu, 1981: 621, fig. 4a—h; Yang et Sun, 1988: 61—62, fig. 18 l—o; Meng et al., 1993: 27.

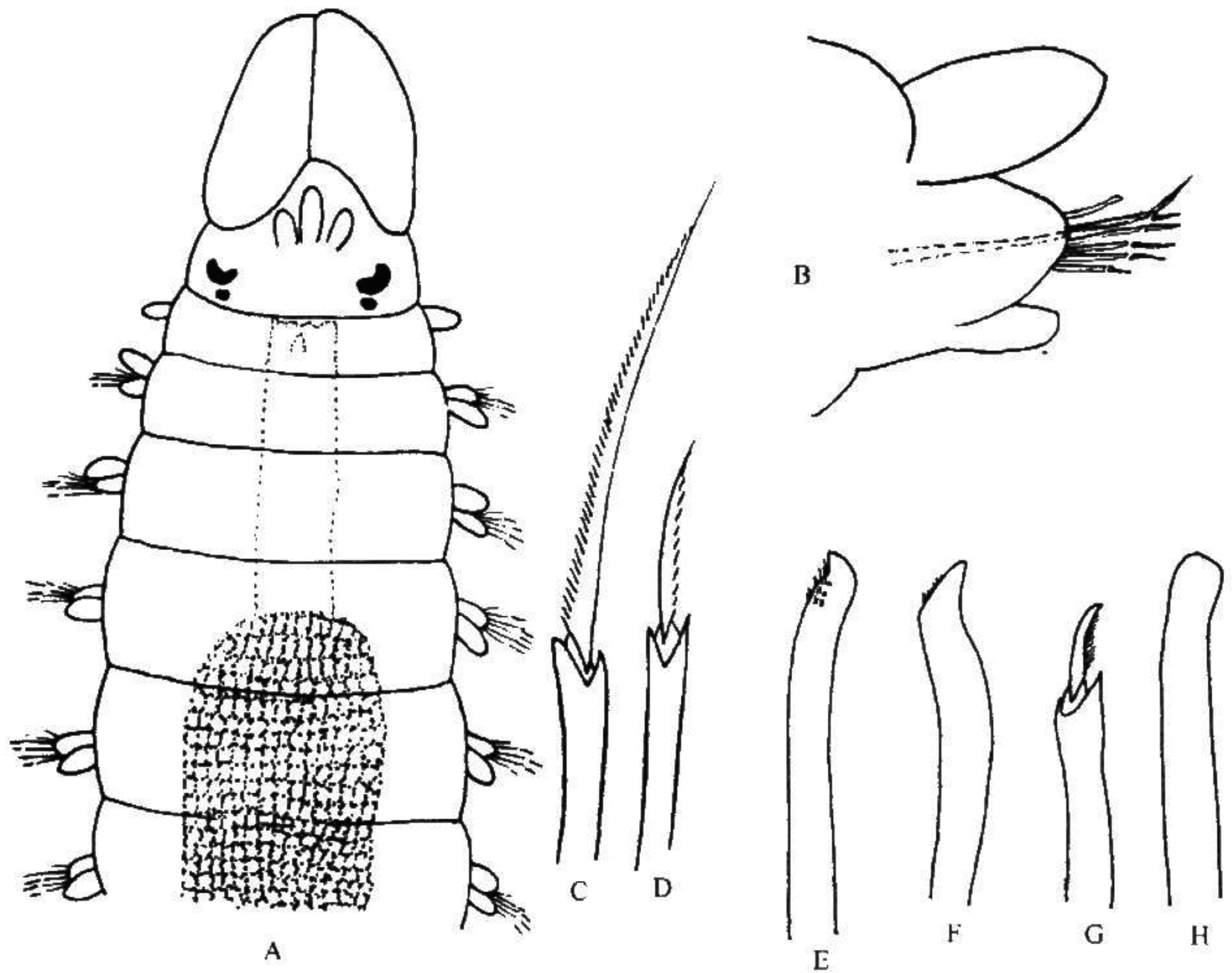


图 160 小芽艾裂虫 *Exogone verugera* (Claparède)

A. 体前部背面观; B. 体前部疣足前面观; C. 复型刺状刚毛; D. 复型单齿镰状刚毛(端片较长); E. 体前部的简单型刚毛; F. 体后部的简单型刚毛; G. 复型单齿镰状刚毛(端片较短); H. 疣足足刺。

标本采集地 山东青岛、石岛(潮间带海藻中), 海南美夏(潮间带)、新村(水深 1—3 m, 死珊瑚内), 西沙群岛(琛航岛), 南沙群岛永暑礁、南熏礁、华阳礁和赤瓜礁(珊瑚礁坪台)。

形态特征 体长 3—5 mm, 宽(含疣足) 0.3—0.4 mm, 具 29—35 个刚节。

固定标本透明, 浅黄色或苍白色。

口前叶前部圆, 近五边形。3 个小指状触手, 中央触手稍长且长均不超过口前叶。

2对红眼，前对月芽状，后对圆形。1对触角，全长愈合。围口节明显，短于以后的刚节，具1对卵圆形的围口节触须（图160 A）。

咽前缘具软乳突和1个位于围口节处的中背齿，咽管可达第3刚节中部。前胃位于第3—5刚节（固定标本和活标本，位置上稍有差别），约具16排肌肉细胞（图160 A）。

疣足单叶型，第2刚节具背须。背须长卵圆形，腹须较短为指状，刚毛叶钝圆锥形，具1束刚毛（图160 B）。

简单型刚毛始于第3—9对疣足的刚毛束上方（图160 E），另1简单型刚毛始于体后部刚毛束下方、顶端弯曲而尖（图160 F）；复型刺状刚毛，端片细长一侧有细锯齿（图160 C）；复型镰状刚毛，端片有长短两种，一侧有细锯齿（图160 D、G）。体前部疣足具足刺2—3根，体后部疣足具足刺1根，末端皆钝圆（图160 H）。

地理分布 分布于黄海和南海；日本（本州北部和南部、濑户内海和四国），马绍尔群岛，澳大利亚，新西兰，地中海，欧洲西部和南部，美国（马萨诸塞、夏威夷），墨西哥，加拿大（温哥华），南非。

33. 沙裂虫属 *Psammosyllis* Westheide, 1990

Psammosyllis Westheide, 1990.

Type species *Psammosyllis alicear* Westheide, 1990

虫体线头状，背拱腹扁。口前叶亚卵圆形，宽大于长。2对眼。2个触角比口前叶长，全长愈合成三角形。3个触手、2对触须，光滑须状。咽无中背齿、咽后部内壁上具1对长镰状齿。前胃筒状。疣足单叶型，须状光滑的背须长于刚叶。具复型和简单型刚毛，疣足足刺末端钝圆。2根须状光滑的肛须长于背须。

本属已报道2种（Westheid, 1990; Ding et Westheid, 1997）。我国报道1种。

(105) 吴氏沙裂虫 *Psammosyllis wui* Ding et Westheide, 1997 (图161)

Psammosyllis wui Ding et Westheide, 1997: 277—279, fig. 1a—h.

标本采集地 海南美夏、新盈（浅水死珊瑚内）。

形态特征 体长1.7—2 mm，宽（含疣足）450—480 μm ，具16—18个刚节。

固定标本虫体几乎透明，除咽为明显的褐色外，体无色。

体细长。前、后较窄，背凸腹平。口前叶前部圆。2对倒梯形排列的眼具晶体，前对较大。3个光滑须状的触手近等长，中央触手位于2对眼之间。1对触角三角形，除前缘有小凹陷外，背面完全愈合。围口节两侧具纤毛束（项器），2对围口节须状触须，背对长于腹对（图161 A）。

咽柱状，前缘光滑，近末端（约第3刚节处）具1对长镰状齿。前胃位于第5—7